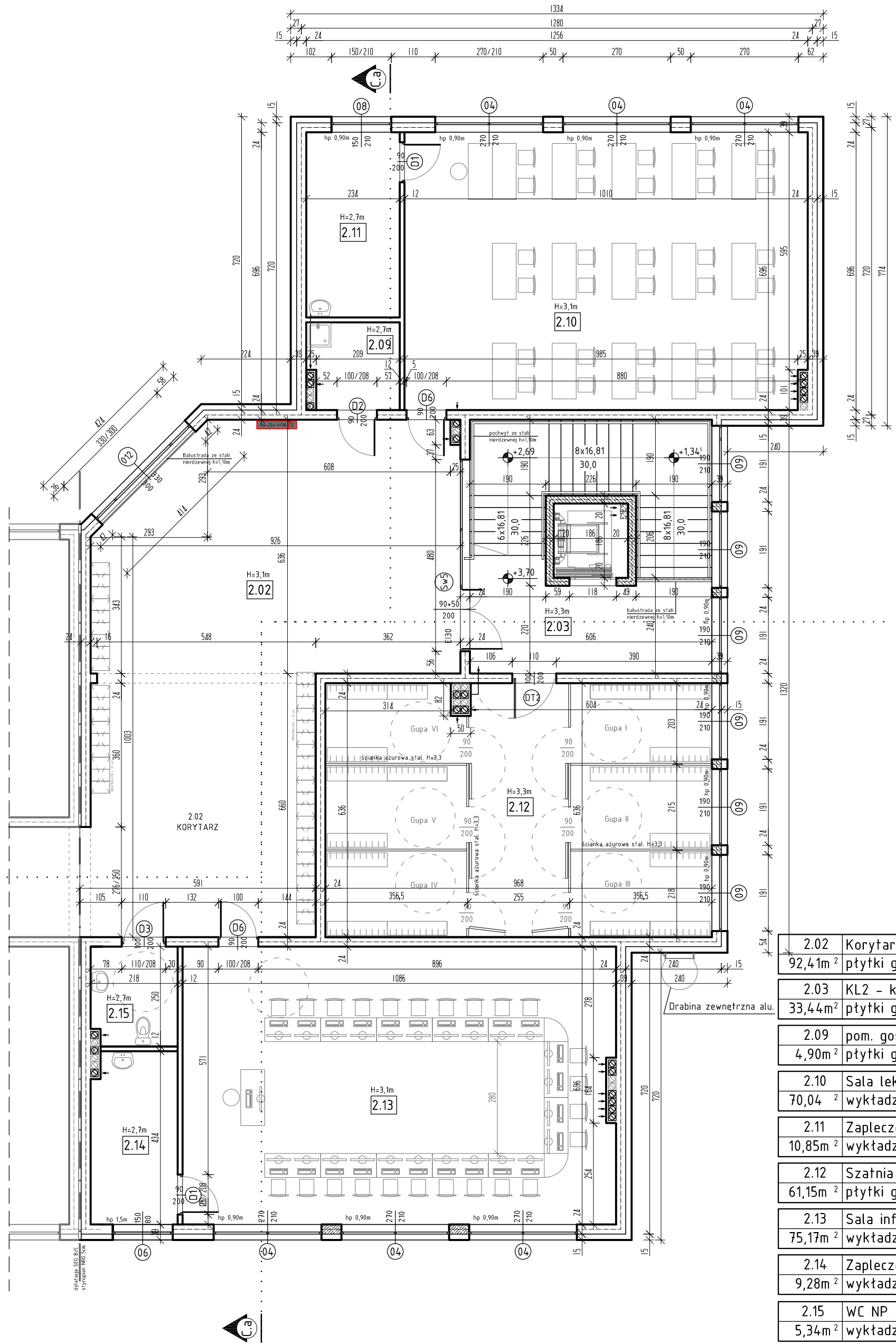
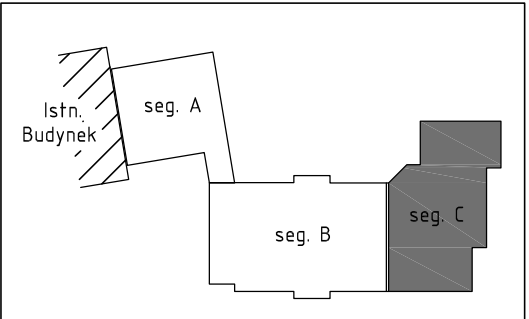


SEGMENT B



2.02	Korytarz 2z2	92,41m <sup>2</sup>	ptytki gresowe
2.03	KL2 - komunikacja	33,44m <sup>2</sup>	ptytki gresowe
2.09	pom. gospodarcze	4,90m <sup>2</sup>	ptytki gresowe
2.10	Sala lekcyjna 5	70,04 m <sup>2</sup>	wykładzina tarkett
2.11	Zaplecze dydak.	10,85m <sup>2</sup>	wykładzina tarkett
2.12	Szatnia (6 oddziat.)	61,15m <sup>2</sup>	ptytki gresowe
2.13	Sala informatyczna6	75,17m <sup>2</sup>	wykładzina tarkett
2.14	Zaplecze dydak.	9,28m <sup>2</sup>	wykładzina tarkett
2.15	WC NP / personelu	5,34m <sup>2</sup>	wykładzina tarkett



ZESTAWIENIE POWIERZCHNI - SEG B	
Pu - 362,58m <sup>2</sup>	pow. użytkowa
Pus - 362,58m <sup>2</sup>	SZKOŁA
Pup - m <sup>2</sup>	PRZEDSZKOLE
Pz - 415,09m <sup>2</sup>	pow. zabudowy
Pd - 3590,00m <sup>3</sup>	kubatura brutto

67-200 Głogów, ul. grodzka 4. Tel. 608594496 tel/fax 76 852-16-22, e-mail: biuro@proma-bud.pl		Nr rys.	Skala:
AUTORSKA PRACOWNIA PROJEKTOWA <b>PROMA-BUD</b> Adam Mordarski		Branża: ARCHITEKTURA	A2 1:100
Obiekt:	Budynek oświaty i Przedszkola	Stadium:	Data:
Lokalizacja:	Serby, dz: 103/2, gm. Głogów	P.B.	12.2015
Nazwa rysunku:	RZUT PIĘTRA - Segment C	Upr. bud.	Podpis:
Projektant:	mgr inż. arch. Barbara Mikołajczak	95/79/Zg spec. architek.	
Sprawdzający:	mgr inż. arch. Paweł Ostrowski	LOIA/38/2010 spec. architek.	
Projektant:	mgr inż. Adam Mordarski	74/DOŚ/10 spec. konstr.-bud.	